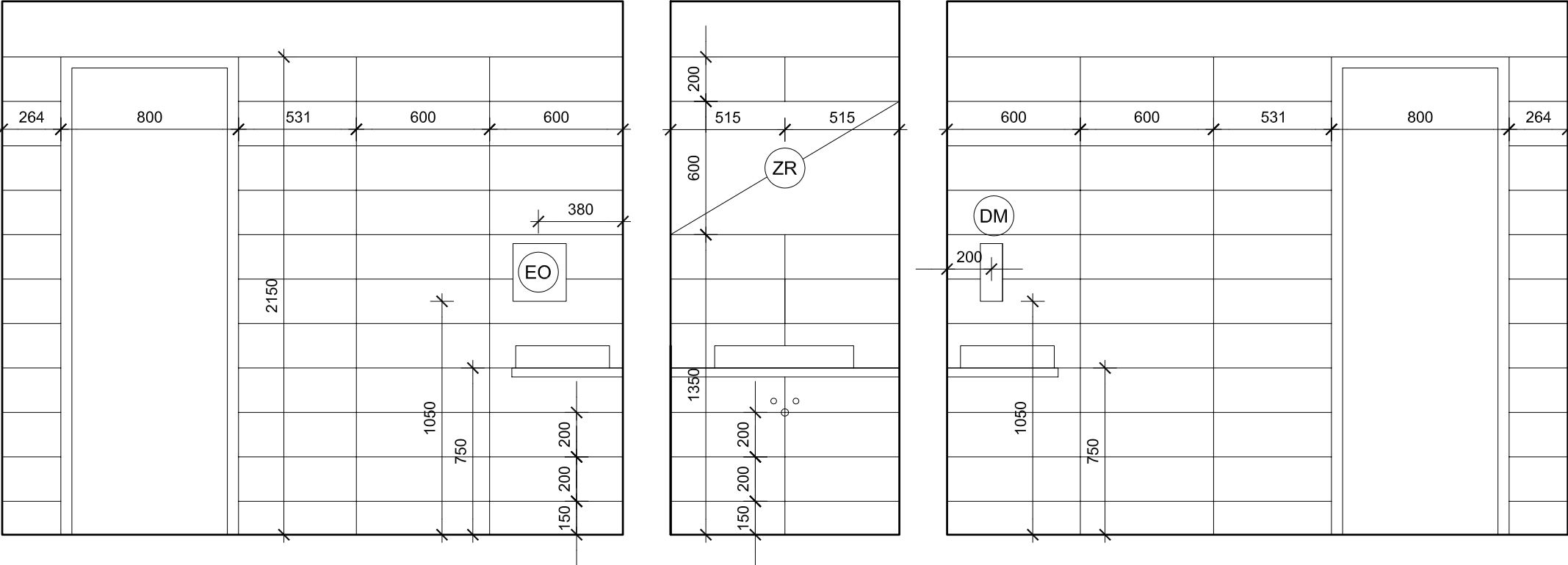
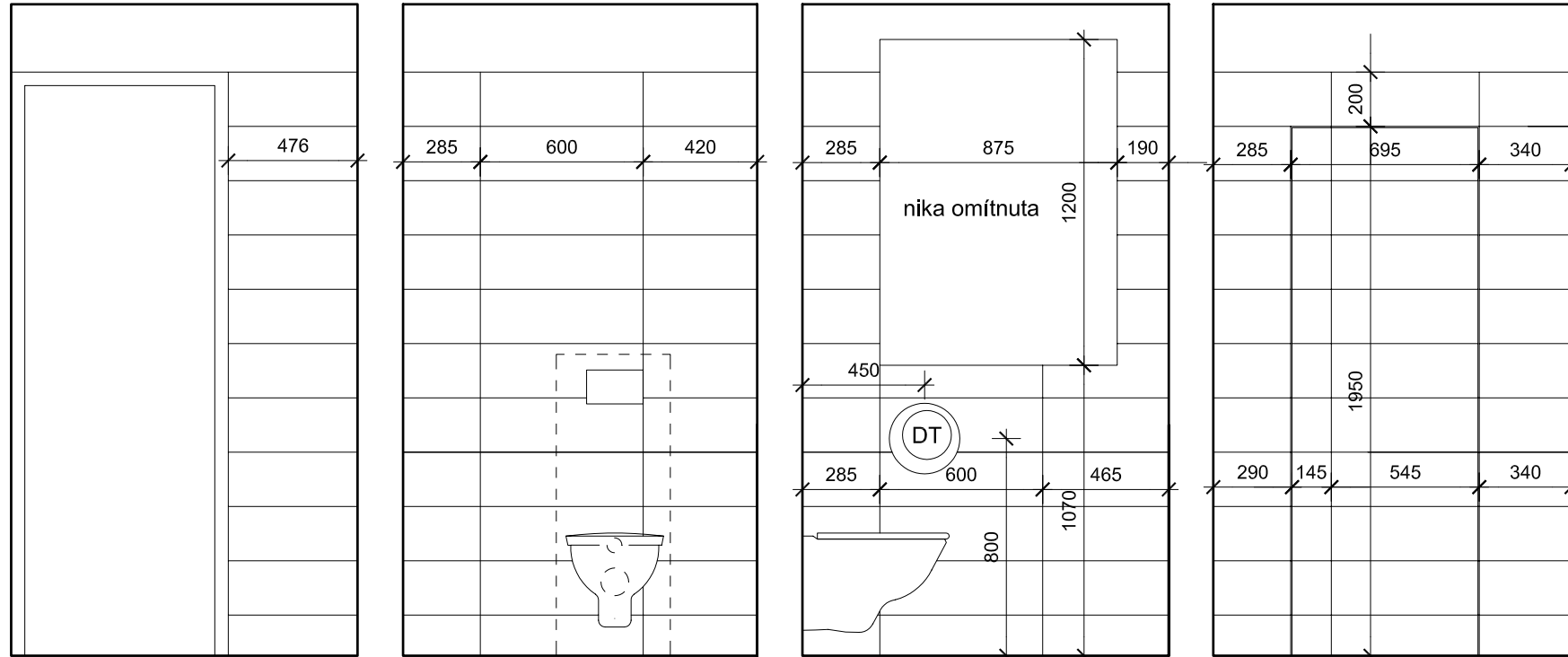


SPÁROŘEZ KERAMICKÝCH OBKLADŮ, 1:25

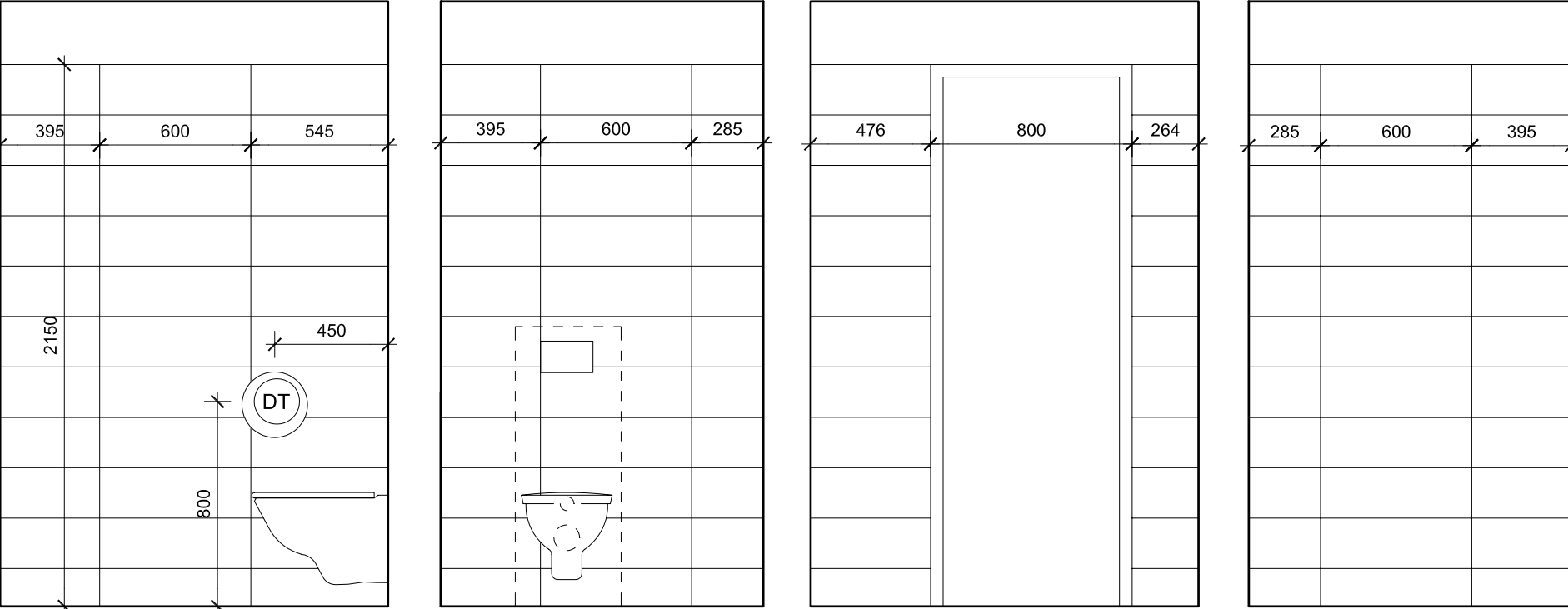
3.04



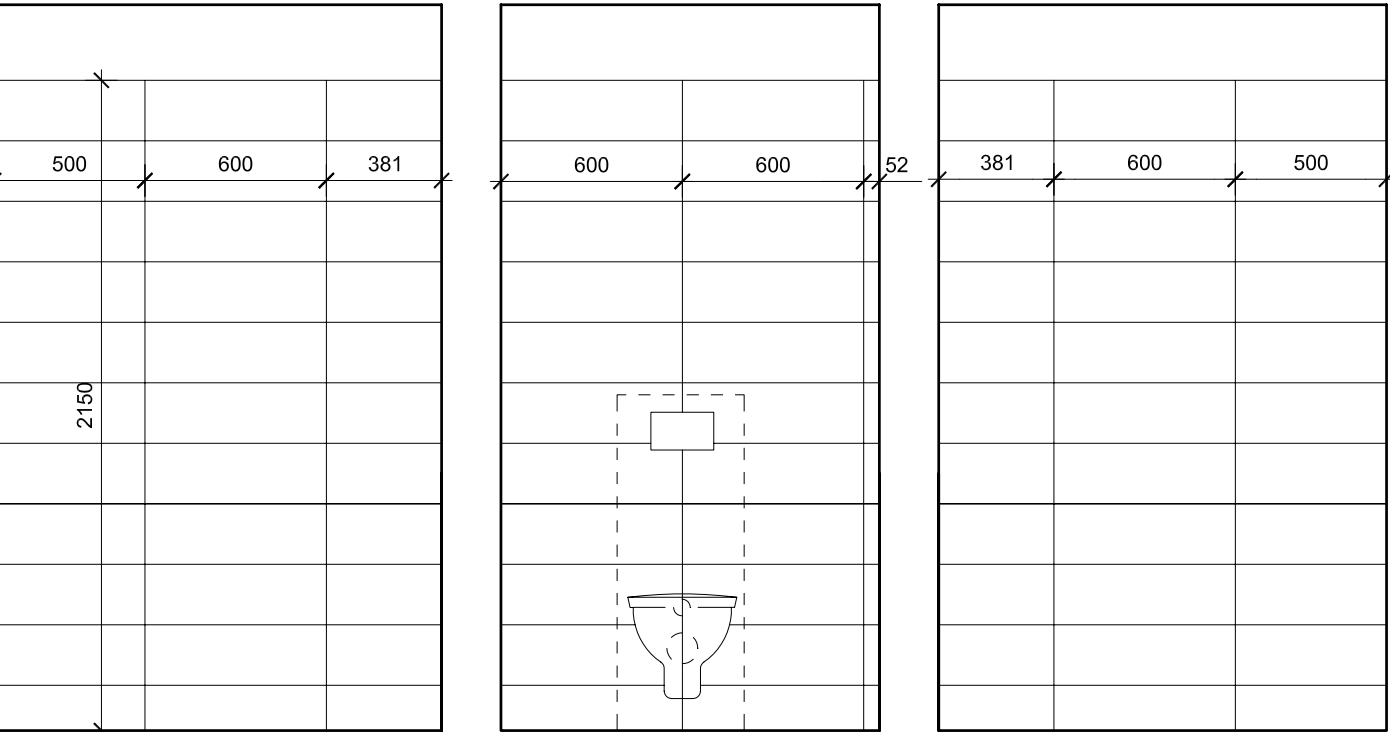
3.06



3.05



3.08




SPÁROŘEZ DLAŽEB, 1:25



POZNÁMKY:
- Spárořez dlažby na podlaze v místnostech sociálního zázemí navazuje na spárořez obkladu stěn
- Typ, barevnost a provedení obkladů, spárování a soklů viz D.SO 02-1.1.27 Technické standardy a specifikace
- Označení výrobků - viz D.SO 02-1.1.25 Výpis výrobků

0,000 = úroveň stávající čisté podlahy v 1.NP objektu

| | | | | |
|---|--|---|---|---|
| VEDOUČÍ PROJEKTU Ing. arch. K. Spáčil | ZODP. PROJEKTANT Ing. arch. K. Spáčil | PROJEKTANT Ing. arch. K. Spáčil | Ing. arch. Karel Spáčil ČKA 03 334 Podleň 549/2 604 00 Brno tel. 605 588 288 |  |
| INVESTOR Stavutární město Brno, Odbor investiční | MÍSTO STAVBY Brno, Křenová 289/6 | ČÁST PD: D.1 Architektonické a stavební řešení | STAVBA REKONSTRUKCE OBJEKTU KŘENOVÁ 6 PRO ZŘÍZENÍ SOCIO INFO PUNKTU A KONTAKTNÍHO MÍSTA PRO BYDLENÍ | FORMÁT 5x A4 |
| OBSAH VÝKRESU 3.NP - SPÁROŘEZY OBKL. A DLAŽEB | | | Č. VÝKRESU D.SO 02-1.1.24 | DATUM 12/2021 |
| | | | ÚČEL PDPS | MÉRÍTKO 1:25 |